

**Corso di Laurea Magistrale in
Ingegneria delle Infrastrutture Viarie e Trasporti**

Insegnamento di

Sicurezza Stradale e Grandi Rischi

Corso di Laurea Magistrale in

Biomedical Engineering

Course

Fundamentals of Biomedical Engineering



Ciclo di 3 Seminari interdisciplinari

4 maggio ore 13:00 - 15:00

11 maggio ore 13:00 - 15:00

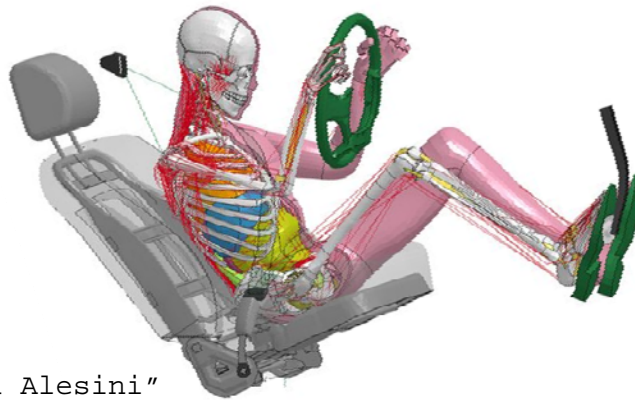
1 giugno ore 13:00 - 15:00

Aula N19

Dr. Vito CARLUCCI

Dirigente Medico Ortopedico

presso l'Ospedale CTO "Andrea Alesini"

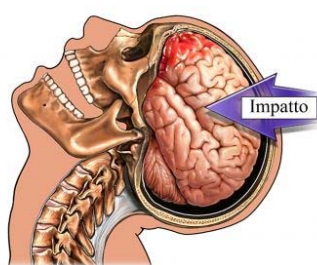


**Profili di anatomia umana e vulnerabilità
in caso di incidente stradale**

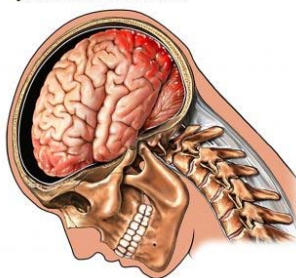
**Valutazione e trattamento delle principali conseguenze traumatologiche
di un incidente stradale**

**Riduzione del rischio per la salute connesso ai sinistri su strada
e presidi di sicurezza passiva**

Impatto anteriore nel cervello



Contraccolpo nella parte
posteriore del cervello



Successivo contraccolpo
nel cervello

